

PhysioGo 300A - aparat do elektroterapii i ultradźwięków w weterynarii

PhysioGo 300A aparat do elektroterapii, ultradźwięków, trzy niezależne kanały, LCD 7 "

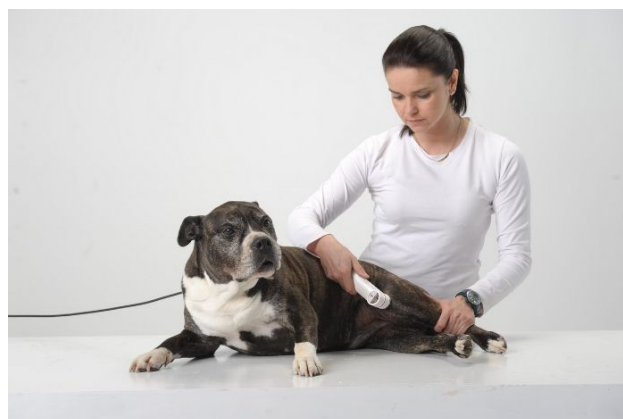
Oferta z dnia: 2021-08-05



CENA NIE OBEJMUJE AKCESORIÓW OPCJONALNYCH

PhysioGo 300A aparat do elektroterapii, terapii ultradźwiękowej i terapii skojarzonej

Aparat do zabiegów zoofizjoterapii, posiada aż trzy niezależne kanały terapeutyczne umożliwiające przeprowadzanie aż trzech zabiegów jednocześnie. Aparat do fizjoterapii zwierząt pozwala nam na prowadzenie trzech rodzajów terapii, którymi są: elektroterapia, terapia ultradźwiękowa oraz terapia kombinowana. **Urządzenie do zoofizjoterapii** daje nam również do dyspozycji 150 pozycji na programy do ustawienia dla użytkownika oraz możliwość wybrania programów ulubionych. Umożliwia też wyznaczenie krzywej I/t i przeprowadzenie testu elektrod. Urządzenie to ze względu na posiadane terapie sprawia, że możemy zastosować na pacjencie terapię skojarzoną łączącą w sobie terapię ultradźwiękową i elektroterapię. A trzy kanały terapeutyczne umożliwiają nam przeprowadzenie wszystkich tych zabiegów jednocześnie. Elektroterapia służy zwykle jako terapię przeciwbólowa i przeciwzapalna, podobnie jest z ultradźwiękami, każda z tych terapii przynosi podobne, ale też różne korzyści, łącząc je w jedną mnożymy efekty terapii.



W cenie aparatu klient otrzymuje:

- szkolenie z obsługi aparatu
- [przewodniki metodyczny ultradźwięki w weterynarii](#)
- przewód sieciowy 1 szt.
- kable pacjenta 2 szt.
- elektrody do elektroterapii - 6 x 6 cm 4 szt.; 7,5 x 9 cm 2 szt.
- pokrowce wiskozowe do elektrod - 6 x 6 cm 8 szt.; 7,5 x 9 cm 4 szt.
- pasy rzepowe - 40 x 10 cm 2 szt; 100 x 10 cm 2 szt.
- [żel do ultradźwięków 500 g](#) 1 szt.
- rysik pojemnościowy do ekranu LCD 1 szt.
- ścierka do ekranu LCD 1 szt.

- nakładki maskujące z wycięciem 2 szt.
- nakładki maskujące pełne 2 szt.
- bezpieczniki zapas. WTA-T 1 A/ 250 V 2 szt.
- instrukcja użytkowania 1 szt.
- protokół pokontrolny z badań bezpieczeństwa 1 szt.
- paszport techniczny 1 szt.
- karta gwarancyjna 1 szt.



Przewód pacjenta



Elektrody silikonowe



Żel do ultradźwięków



Przewodnik sonoterapii

Możliwe wyposażenie opcjonalne:

- elektrody samoprzylepne 5 x 5 cm, 5 x 10 cm
- elektrody punktowe z adapterem 6 mm, 10 mm, 15 mm, 20 mm
- woreczek z piaskiem 21 x 14 cm, 21 x 28 cm
- głowica 1 MHz, 1/ 3,5 cm² z uchwytem
- głowica 1/ 3,5 MHz, 4 cm² z uchwytem 1 szt.
- torba PRO
- stolik Versa/ Versa X
- akumulator



Pasy rzepowe



Głowica GS-1 cm² 1 i 3,5 MHz



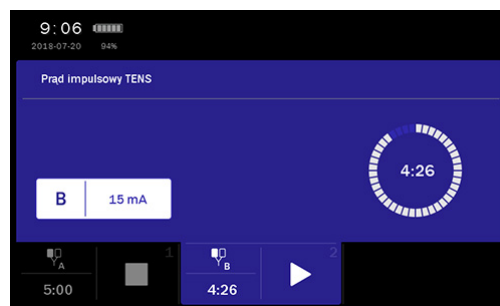
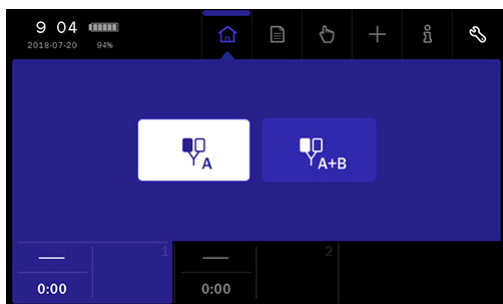
Torba Pro



Stolik Versa

Cechy użytkowe:

- 7" kolorowy wyświetlacz z panelem dotykowym
- Trzy niezależne kanały zabiegowe
- Regulacja natężenia w obwodzie pacjenta jednocześnie dla obu kanałów lub osobno
- Test elektrod
- Tryb programowy/manualny
- Baza programów użytkownika
- Baza sekwencji użytkownika
- Programy ulubione
- Możliwość edycji nazw programów i sekwencji użytkownika
- Statystyki przeprowadzonych zabiegów
- Regulacja głośności sygnalizatora dźwiękowego
- Akumulator (opcja)



Parametry techniczne

| | |
|---|--|
| sterownik – maks. natężenie prądu w obwodzie pacjenta (tryb CV) | galwaniczne: 40 mA diadynamiczne, impulsowe: 60 mA interferencyjne, Kotza, unipolarne falujące: 60 mA TENS: 140 mA tonoliza: 100 mA mikroprądy: 1000 µA |
| maks. amplituda napięcia w obwodzie pacjenta (tryb CV) | 140 V |
| zegar zabiegowy - elektroterapia | 30 s - 60 minut |
| częstotliwość pracy | 1 i 3,5 MHz |
| efektywna powierzchnia promieniowania | 1 cm ² , 4 cm ² |
| maksymalne natężenie fali ultradźwiękowej | 2/ 3 W/cm ² |
| częstotliwość w trybie pulsacyjnym | 16 Hz, 48 Hz, 100 Hz |
| wypełnienie w trybie pulsacyjnym | 5 - 75 %, krok 5 % |
| zegar zabiegowy - ultradźwięki | 30 s - 30 minut |
| wymiary | 34 x 28 x 11 - 16 |
| masa | 6 kg |
| typ akumulatora | Li - Ion |
| pojemność akumulatora | 2250 mAh |
| zasilanie, pobór mocy | 230 V, 50/ 60 Hz, 75 W, 90 VA |

Więcej informacji na temat terapii oraz aparatu [PhysioGo 300A](#) znajdziesz na stronie [Astar](#)